



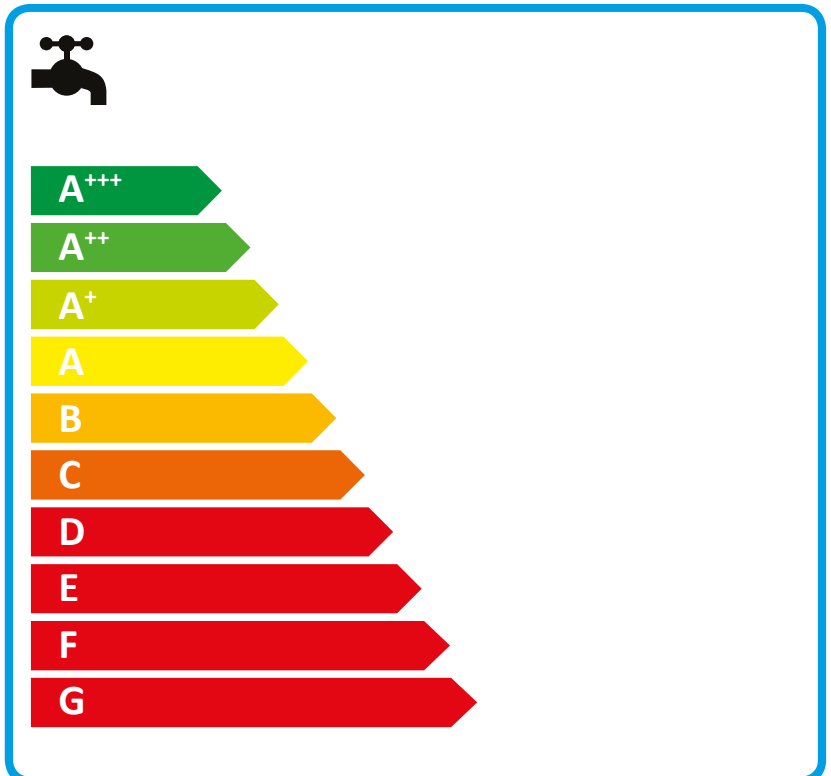
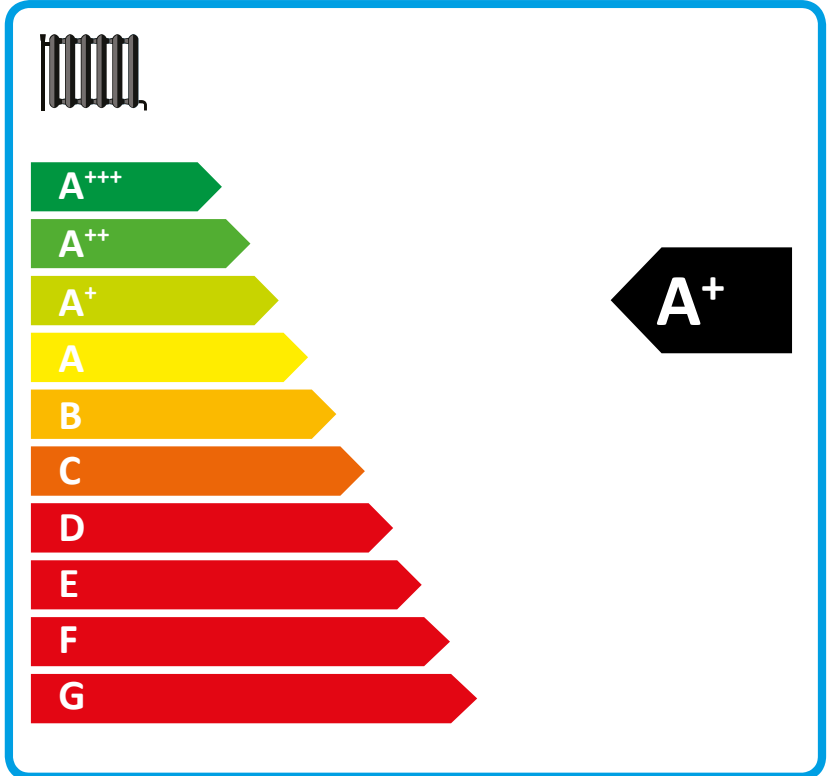
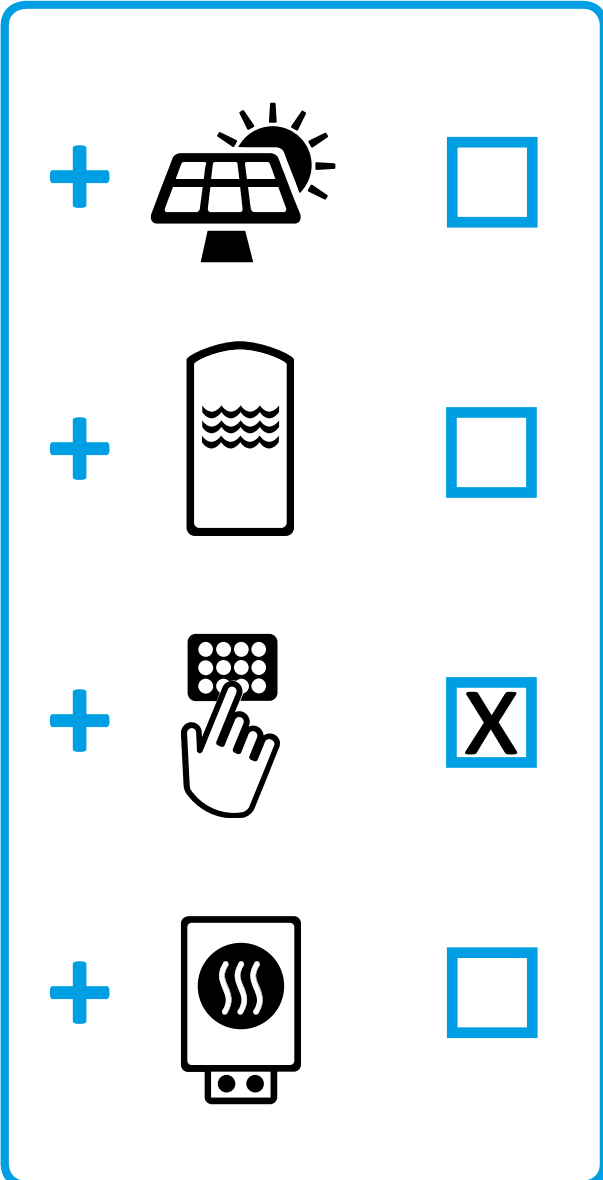
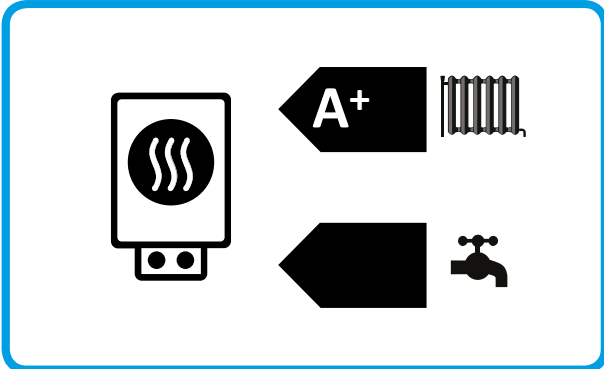
# ENERG

енергия · ενέργεια



**STIEBEL ELTRON**

HPA-O 4 CS Plus compact Set



## Informačný list výrobku: Zostava z tepelného zdroja na vykurovanie priestoru a regulátora teploty podľa nariadenia (EÚ) č. 811/2013

		<b>HPA-O 4 CS Plus compact Set</b>	
		239056	
Výrobca		STIEBEL ELTRON	
Sezónna energetická účinnosť vykurovania priestoru pri priemerných klimatických pomeroch príslušne pre strednoteplotné aplikácie ( $\eta_s$ )	%	113	
Trieda regulátora teploty		VI	
Príspevok regulátora teploty k energetickej účinnosti vykurovania miestnosti	%	4	
Energetická účinnosť vykurovania miestnosti kombinovaných zariadení pri priemerných klimatických pomeroch	%	117	
Energetická účinnosť vykurovania miestnosti kombinovaných zariadení pri chladnejších klimatických pomeroch	%	109	
Energetická účinnosť vykurovania miestnosti kombinovaných zariadení pri teplejších klimatických pomeroch	%	143	
Hodnota rozdielu medzi energetickou účinnosťou vykurovania miestnosti pri priemerných klimatických pomeroch a energetickou účinnosťou vykurovania miestnosti pri chladnejších klimatických pomeroch	%	8	
Hodnota rozdielu medzi energetickou účinnosťou vykurovania miestnosti pri teplejších klimatických pomeroch a energetickou účinnosťou vykurovania miestnosti pri priemerných klimatických pomeroch	%	26	
Trieda energetickej účinnosti vykurovania priestoru pri priemerných klimatických podmienkach príslušne pre strednoteplotné aplikácie		A+	
Trieda energetickej účinnosti vykurovania miestnosti integrovaného systému pri priemerných klimatických pomeroch		A+	

**Požadované údaje o tepelnom zdroji na vykurovanie priestoru a kombinovanom tepelnom zdroji s tepelným čerpadlom podľa nariadenia (EÚ) č. 813/2013 & 811/2013**

		<b>HPA-O 4 CS Plus compact Set</b>
		239056
Výrobca		STIEBEL ELTRON
Zdroj tepla		Vonkajší vzduch
Tepelné čerpadlo nízkej teploty		-
Kombinované vykurovacie teleso s tepelným čerpadlom		x
Menovitý tepelný výkon pri chladnejších klimatických pomeroch príslušne pre strednoteplotné aplikácie (Prated)	kW	5
Menovitý tepelný výkon pri priemerných klimatických pomeroch príslušne pre strednoteplotné aplikácie (Prated)	kW	4
Menovitý tepelný výkon pri teplejších klimatických pomeroch príslušne pre strednoteplotné aplikácie (Prated)	kW	3
Tj = -7 °C tepelný výkon prevádzky s čiastočným zaťažením pri priemerných klimatických pomeroch (Pdh)	kW	3.4
Tj = 2 °C tepelný výkon prevádzky s čiastočným zaťažením pri priemerných klimatických pomeroch (Pdh)	kW	2
Tj = 7 °C tepelný výkon prevádzky s čiastočným zaťažením pri priemerných klimatických pomeroch (Pdh)	kW	1.3
Tj = 12 °C tepelný výkon prevádzky s čiastočným zaťažením pri priemerných klimatických pomeroch (Pdh)	kW	1.5
Tj = bivalentná teplota pri priemerných klimatických pomeroch (Pdh)	kW	3
Tj = hraničná hodnota prevádzkovej teploty pri priemerných klimatických pomeroch (Pdh)	kW	3.4
Pre tepelné čerpadlá vzduch-voda: Tj = -15 °C (keď TOL < -20 °C) (Pdh)	kW	0
Bivalentná teplota pri priemerných klimatických pomeroch (TBiv)	°C	-5
Sezónna energetická účinnosť vykurovania priestoru pri chladnejších klimatických pomeroch príslušne pre strednoteplotné aplikácie (ŋs)	%	105
Sezónna energetická účinnosť vykurovania priestoru pri priemerných klimatických pomeroch príslušne pre strednoteplotné aplikácie (ŋs)	%	113
Sezónna energetická účinnosť vykurovania priestoru pri teplejších klimatických pomeroch príslušne pre strednoteplotné aplikácie (ŋs)	%	139
Tj = -7 °C výkonové číslo prevádzky s čiastočným zaťažením pri priemerných klimatických pomeroch (Pdh)		2.05
Tj = 2 °C výkonové číslo prevádzky s čiastočným zaťažením pri priemerných klimatických pomeroch (Pdh)		2.94
Tj = 7 °C výkonové číslo prevádzky s čiastočným zaťažením pri priemerných klimatických pomeroch (Pdh)		4.13
Tj = 12 °C výkonové číslo prevádzky s čiastočným zaťažením pri priemerných klimatických pomeroch (Pdh)		5,97
Tj = bivalentná teplota pri priemerných klimatických pomeroch (COPd)		2.15
Tj = hraničná hodnota prevádzkovej teploty pri priemerných klimatických pomeroch (COPd)		2.05
Pre tepelné čerpadlá vzduch-voda: Tj = -15 °C (keď TOL < -20 °C) (COPd)		0
Hodnoty	°C	-7
Hraničná hodnota prevádzkovej teploty vykurovacej vody (WTOL)	°C	60
Spotreba prúdu vo vypnutom stave (Poff)	W	17
Spotreba prúdu vo vypnutom stave termostatu (PTO)	W	30
Spotreba prúdu v stave pohotovosti (PSB)	W	17
Spotreba prúdu v prevádzkovom stave s vykurovaním kľukovej skrine (PCK)	W	5
Menovitý tepelný výkon prídavného vykurovacieho prístroja (PSUB)	kW	3.69
Spôsob privodu energie do prídavného vykurovacieho prístroja		elektrický
Regulácia výkonu		premenlivý
Vonkajšia hladina akustického výkonu	dB(A)	52
Ročná spotreba energie pri chladnejších klimatických pomeroch príslušne pre strednoteplotné aplikácie (QHE)	kWh/a	4884
Ročná spotreba energie pri priemerných klimatických pomeroch príslušne pre strednoteplotné aplikácie (QHE)	kWh/a	2618
Ročná spotreba energie pri teplejších klimatických pomeroch príslušne pre strednoteplotné aplikácie (QHE)	kWh/a	1467

Prietok na strane zdroja tepla	m <sup>3</sup> /h	1300
Ročná spotreba prúdu pri chladnejších klimatických pomeroch (AEC)	kWh/a	949
Ročná spotreba prúdu pri priemerných klimatických pomeroch (AEC)	kWh/a	905
Ročná spotreba prúdu pri teplejších klimatických pomeroch (AEC)	kWh/a	717
Energetická účinnosť prípravy teplej vody ( $\eta_{wh}$ ) pri priemerných klimatických pomeroch	%	113
Zvláštne opatrenie		Všetky špeciálne preventívne opatrenia, ktoré treba prijať pri zostavení, inštalácii alebo údržbe tepelného zdroja na vykurovanie priestoru: Pozri návod na inštaláciu a montáž